

黎明生物 —— 关注爱，关注健康！



黎明生物
LIMING BIO

真菌荧光染色液
荧光显微镜全套解决方案

www.limingbio.com



真菌立明™荧光染色液（一步法）

背景

真菌为真核生物，细胞壁中含较多的几丁质及纤维素等 β -多糖类物质。各种丝状真菌及酵母菌均可以被荧光染色，包括念珠菌属、毛癣菌属、表皮癣菌属、小孢子菌属、组织胞浆菌属、曲霉属等。真菌菌丝的不同发育阶段均可被荧光染色。对卡氏肺孢子虫及某些寄生虫如疟原虫、阿米巴原虫也可以被荧光染色。角蛋白、胶原蛋白、弹性纤维也可以被染色，有助于病理诊断。

产品简介

可用于检测各种浅部真菌病的标本：如体股癣、手足癣、甲癣、头癣和花斑癣等皮肤癣菌病的皮屑、甲屑或病发；

也可以用于检测各种深部真菌病的标本：如痰、支气管肺泡灌洗液等组织液涂片及病理组织切片等标本。

检测原理

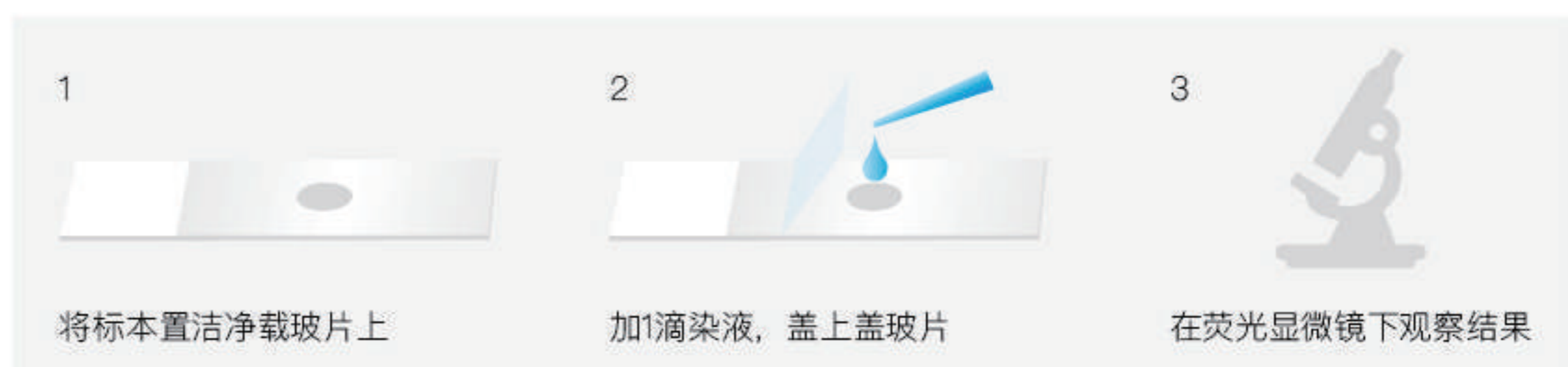
真菌荧光染色液是一种含有荧光素和抑制背景荧光着色试剂的复合溶液。如果待测标本中含有真菌，荧光素将非特异结合真菌细胞壁上的 β -多糖，如几丁质和纤维素等，在荧光显微镜下可看到特定激发光下产生的荧光。内含KOH可用于溶解角质，有助于更清楚的观察真菌结构。

适用样本

皮屑、甲屑、毛发标本：先以75%酒精消毒病变部位，以钝手术刀刮取皮屑或甲屑适量；以镊子拔取病发数根，置玻片上。

组织液涂片或者病理切片：按常规病理染色前固定、脱水、脱蜡等步骤进行准备。

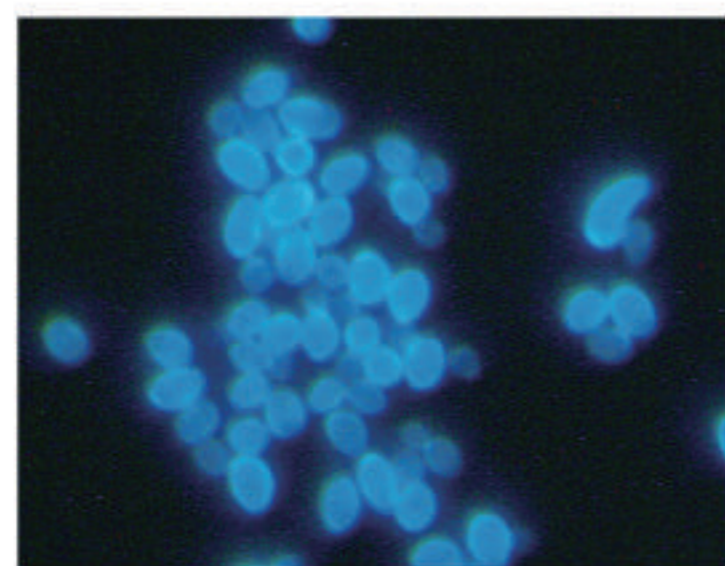
操作流程



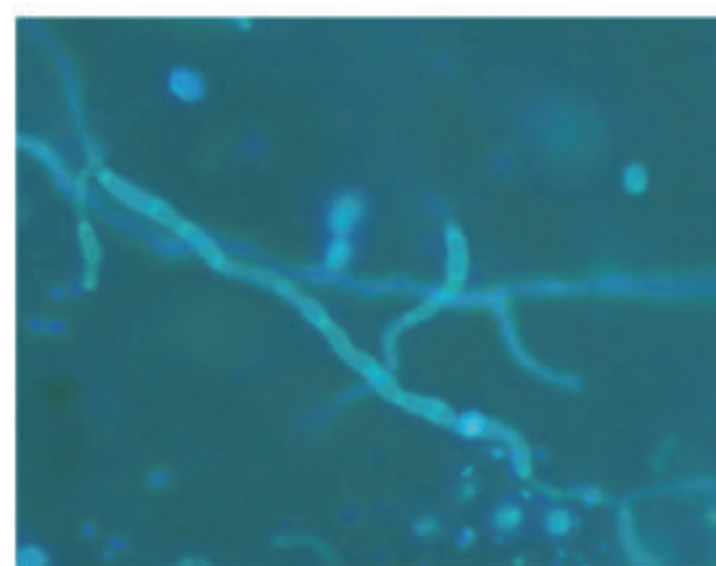
产品优势

- ◆ **操作简便**—— 检验人员有基础的真菌检验理论知识即可
- ◆ **一滴成像**—— 一滴染色液即可达到完美的检测效果
- ◆ **高准确率**—— 真菌的荧光染色清晰明亮，与背景反差明显
- ◆ **高检出率**—— 经荧光染色后，很容易发现真菌，可大幅降低漏检率，特别适用于某些真菌含量较少的标本

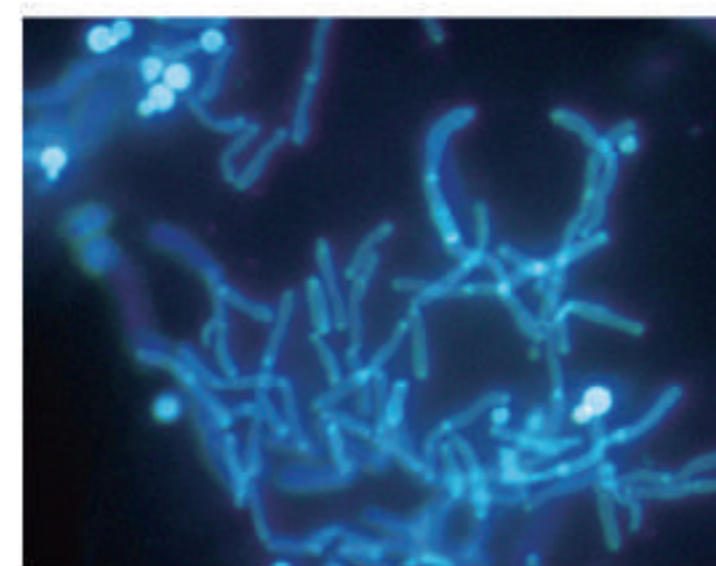
临床案例



白念珠菌



红色毛癣菌



马拉色菌

荧光显微镜解决方案

传统的荧光显微镜（汞灯光源），成本昂贵，汞灯使用寿命短（200小时左右），维护成本高，多需要在暗室条件下使用，以至于难以将荧光染色镜检方法作为常规临床检验方法。真菌立明荧光染色液，不建议在传统的荧光显微镜上使用。

经过我们的努力研发与显微镜厂家的密切配合，开发出采用特定波长（320nm-340nm）的LED光源的新型荧光显微镜，使荧光显微镜可以作为成本低廉的常规设备进入临床检验，为常规开展真菌荧光染色铺平了道路。

新型荧光显微镜的优势特点

- ◆ 成本低廉
- ◆ 光源使用寿命长（10000个小时）
- ◆ 维护成本低
- ◆ 无需暗室，可放置在门诊检验科的任何位置
- ◆ 普通光源和荧光光源可随意切换，兼具有普通光学显微镜及荧光显微镜的双重功能

我们经过优中选优，可以为大家提供如下三种荧光显微镜解决方案

一 最经济的解决方案

在医院原有的光学显微镜上，加装荧光模块，使其具有光学显微镜和荧光显微镜的双重功能



二 没有显微镜的用户，可以选择本方案

提供已经改装好的光学及荧光双功能显微镜

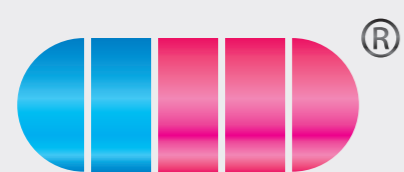


三 需要储存及打印镜检图片结果的用户，可以选择本方案

在方案一或方案二的基础上，增加数码摄像头、计算机图文报告管理软件。必要时可以与医院HIS系统或LIS系统相连接。



Care for love
Focus on health



南京黎明生物制品有限公司

地址：江苏省南京市花园路12号

电话：025-8547 6723 8542 2069

传真：025-8547 6387

E-mail: sales@limingbio.com(销售部) tech@limingbio.com(技术支持)

网址：www.性病诊断.com www.limingbio.com

代理商Distributor

欢迎免费索取资料，来函来电即寄。